

Statistikbericht 2017

Erhebung zum 01. Januar 2017



07.03.17

Inhalt:

Tabelle	1	Was bedeuten die Anteile für die einzelnen Verbände
Tabelle	2	Jugendmannschaften Großfeld, 3/4- und Kleinfeld
Tabelle	3	Kleinfeldmannschaften
Tabelle	4	3/4-Feldmannschaften
Tabelle	5	Jugendmannschaften Großfeld
Tabelle	6	Jugendmannschaften Hallensaison
Tabelle	7	Veränderung der Mannschaften seit 2009 - Großfeld männl. Jugend A, B und Knaben A
Tabelle	8	Veränderung der Mannschaften seit 2009 - Großfeld weibl. Jugend A, B und Mädchen A
Tabelle	9	Veränderung der Mannschaften seit 2009/10 - Halle männl. Jugend A, B und Knaben A
Tabelle	10	Veränderung der Mannschaften seit 2009/10 - Halle weibl. Jugend A, B und Mädchen A
Tabelle	11	Anzahl der weiblichen und männlichen Jugendlichen
Tabelle	12	Anzahl der männlichen Jugendlichen
Tabelle	13	Anzahl der weiblichen Jugendlichen
Tabelle	14	Anteile in den Altersklassen der Jugend und Erwachsenen
Tabelle	15	Männliche Jahrgänge 1999-2004 Veränderung zu 2011 - Entwicklung DM-Altersklassen
Tabelle	16	Weibliche Jahrgänge 1999-2004 Veränderung zu 2010 - Entwicklung der DM-Altersklassen
Tabelle	17	Männliche Jahrgänge 1998, 1999, 2001, 2003 Veränderungen zu 2011 - einzeln
Tabelle	18	Weibliche Jahrgänge 1998, 1999, 2001, 2003 Veränderungen zu 2011 - einzeln
Tabelle	19	Schaubild: Entwicklung der Jahrgänge 1999 - 2004 seit 2011 - männlich
Tabelle	20	Schaubild: Entwicklung der Jahrgänge 1999 - 2004 seit 2011 - weiblich
Tabelle	21	Schaubild: Entwicklung der Jahrgänge 1999 - 2004 seit 2011 - gesamt
Tabelle	22	Anteile der Verbände am DHB
Tabelle	23	Anteile der männlichen Jugendlichen an den Gesamtjugendlichen
Tabelle	24	Anteile der weiblichen Jugendlichen an den Gesamtjugendlichen
Tabelle	26	Der 200-er Club 2017
Tabelle	27	Der 20-er Club 2016 - wo spielten mehr als 19 Mannschaften?
Tabelle	28	Mitglieder-Entwicklung im Vergleich der LSB-Meldungen und der Spielerpasszahlen

**Was bedeuten die Anteile
für die einzelnen Landesverbände**

Zum Meldestand vom 01.01.2017
Mitgliederzahlen gemäß Passdatei Januar 2017

Tabelle 1

	Gesamtzahlen und Prozentanteile der Verbände				Was bedeuten Prozent-Veränderungen für die einzelnen Landesverbände bezogen auf ihre eigenen Mannschafts- und Mitgliederzahlen			
	Gesamt Jugendliche im Januar	%-Anteil Jugendliche am DHB	Mannschaften Großfeld 2016	%-Anteil Mannschaften am DHB	wieviel % bedeuten 10 Jugendliche	wieviel % bedeutet 1 Mannschaft	1% bedeutet wieviele Jugendliche	1% bedeutet wieviele Mannschaften
Baden-Württemberg	3.312	8,64	100	8,79	0,30	1,00	33,12	1
Bayern	4.660	12,16	109	9,58	0,21	0,92	46,6	1,09
Berlin / Brandenburg	5.242	13,67	127	11,16	0,19	0,79	52,42	1,27
Bremen	960	2,50	15	1,32	1,04	6,67	9,6	0,15
Hamburg	5.487	14,31	123	10,81	0,18	0,81	54,87	1,23
Hessen	2.661	6,94	101	8,88	0,38	0,99	26,61	1,01
Mecklenburg-Vp.	249	0,65	0	0,00	4,02		2,49	
Niedersachsen	1.848	4,82	33	2,90	0,54	3,03	18,48	0,33
Rheinl.-Pf./Saar	1.977	5,16	62	5,45	0,51		19,77	
Sachsen	695	1,81	29	2,55	1,44	3,45	6,95	0,29
Sachs.-Anhalt	144	0,38	5	0,44	6,94	20,00	1,44	0,05
Schlesw.-Holstein	1.033	2,69	21	1,85	0,97	4,76	10,33	0,21
Thüringen	254	0,66	6	0,53	3,94	16,67	2,54	0,06
Westdeutschland	9.814	25,60	407	35,76	0,10	0,25	98,14	4,07
IG Nord	9.328	24,33	192	16,87	0,11	0,52	93,28	1,92
Ost HV	6.584	17,17	167	14,67	0,15	0,60	65,84	1,67
Süd HV	12.610	32,89	372	32,69	0,08	0,27	126,1	3,72
DHB Jan. 2016	38.336	100,00	1138	100,00	0,03	0,09	383,36	11,38

**Jugendmannschaften
Groß-, 3/4- und Kleinfeld**

Feldsaison 2016

Tabelle 2

	Jgd.A	Jgd.B	KnA	KnB	KnC	KnD	WJg.A	WJg.B	MäA	MäB	MäC	MäD	Gesamt 2016	Gesamt 2015	Verg.% 15/16	Gesamt 2009	Verg.% 09/16		
Baden-Würtemb.	10	17	23	25	34	35	7	19	24	30	29	24	277	271	2,21	225	23,11		
Bayern	6	21	22	28	47	53	9	23	28	35	43	47	362	369	-1,90	346	4,62		
Berlin / Brandenburg	13	23	26	42	48	45	9	22	34	42	46	35	385	377	2,12	382	0,79		
Bremen	1	7	10	8	10	11	3	8	10	9	13	7	97	98	-1,02	71	36,62		
Hamburg	12	21	30	35	58	69	11	25	31	45	55	62	454	435	4,37	383	18,54		
Hessen	8	19	19	26	32	37	11	20	24	32	30	29	287	285	0,70	232	23,71		
Mecklenburg-Vp.	0	0	5	2	5	4	2	3	3	5	0	0	29	35		28			
Niedersachsen	5	12	16	15	14	31	7	15	18	21	19	21	194	177	9,60	142	36,62		
Rheinl.-Pf./Saar	3	7	12	14	20	24	6	6	7	26	18	17	160	160	0,00	161	-0,62		
Sachsen	2	5	7	8	9	0	2	6	7	8	6	0	60	59	1,69	75	-20,00		
Sachs.-Anhalt	0	1	2	2	4	0	0	1	1	0	2	0	13	11	18,18	24	-45,83		
Schlesw.-Holstein	1	7	7	7	8	6	2	6	7	6	9	6	72	73	-1,37	98	-26,53		
Thüringen	0	1	2	1	3	0	0	2	1	3	2	0	15	18	-16,67	22	-31,82		
Westdeutschland	31	61	69	85	107	92	32	65	79	92	63	53	829	763	8,65	774	7,11		
	┌ 63,20 ┐		geringere Anzahl in %				┌ 63,14 ┐												
DHB 2016	92	202	250	298	399	407	101	221	274	354	335	301	3.234		3,29	2.808	15,17		
DHB 2015	96	196	242	309	386	371	93	205	270	341	329	293		3.131					
Veränderung in %	-4,17	3,06	3,31	-3,56	3,37	9,70	8,60	7,80	1,48	3,81	1,82	2,73	3,29						
	┌ 1,87 ┐			┌ 4,93 ┐															
	JA + JB + KnA						WJgA + WJgB + MäA												
DHB 2009	99	207	271	312	382	395	79	161	210	255	290	270	2.808						
Veränderung in %	-7,07	-2,42	-7,75	-4,49	4,45	3,04	27,85	37,27	30,48	38,82	15,52	11,48	15,17						
	┌ -5,72 ┐			┌ 32,44 ┐															
	┌ 63,47 ┐		geringere Anzahl in %				┌ 62,38 ┐												

Kleinfeldmannschaften
Feldsaison 2016
Tabelle 3

	Jgd.A	Jgd.B	KnA	KnB	KnC	KnD	WbJ.A	WbJ.B	MäA	MäB	MäC	MäD	Gesamt 2016	Gesamt 2015	Ver.% 15-16	Gesamt 2009	Ver.% 09-16
Baden-Würtemb.	0	0	0	0	34	35	0	0	0	0	29	24	122	120	1,67	93	31,18
Bayern	0	0	0	0	47	53	0	0	0	0	43	47	190	189	0,53	189	0,53
Berlin / Brandenburg	0	0	0	0	48	45	0	0	0	0	46	35	174	166	4,82	55	216,36
Bremen	0	3	7	4	10	11	0	7	5	6	13	7	73	72	1,39	38	92,11
Hamburg	1	3	3	3	58	69	0	0	0	0	55	62	254	237	7,17	221	14,93
Hessen	0	0	0	4	32	37	0	0	0	0	30	29	132	137	-3,65	113	16,81
Mecklenburg-Vp.	0	0	5	2	5	4	2	3	3	5	0	0	29	31	-6,45	28	3,57
Niedersachsen	2	5	8	8	14	31	0	6	6	12	19	21	132	118	11,86	107	23,36
Rheinl.-Pf./Saar	0	0	0	0	0	24	0	0	0	0	0	17	41	41	0,00	44	-6,82
Sachsen	0	0	0	0	9	0	0	0	0	0	6	0	15	16	-6,25	16	-6,25
Sachs.-Anhalt	0	0	0	0	4	0	0	0	0	0	2	0	6	2	200,00	13	-53,85
Schlesw.-Holst.	0	3	3	3	8	6	0	1	2	2	9	6	43	45	-4,44	71	-39,44
Thüringen	0	0	0	0	3	0	0	0	0	0	2	0	5	4	25,00	10	-50,00
Westdeutchl.	6	15	17	20	107	92	8	12	16	13	63	53	422	375	12,53	441	-4,31
DHB 2016	9	29	43	44	379	407	10	29	32	38	317	301	1638		5,47	1439	13,83
DHB 2015	6	28	39	48	366	371	5	26	32	28	311	293		1.553			
Veränd. In %	50,00	3,57	10,26	-8,33	3,55	9,70	100,00	11,54	0,00	35,71	1,93	2,73	5,47				
	10,96				6,65		12,70		2,32								
					KnC + KnD				MäC + Mäd								
DHB 2009	18	52	58	67	328	326	13	37	42	46	242	210	1439				
Veränderung in%	-50,00	-44,231	-25,86	-34,33	15,55	24,85	-23,1	-21,6	-23,81	-17,39	30,99	43,33	13,83				
					20,18				36,73								

3/4-Feld-Mannschaften

Feldsaison 2016

Tabelle 4

	Jgd.A	Jgd.B	KnA	KnB	KnC	Wbj.A	Wbj.B	MäA	MäB	MäC	Gesamt 2016	Gesamt 2015	Ver.% 15-16	Gesamt 2009	Ver.% 09-16
Baden-Würtemb.	0	0	0	25	0	0	0	0	30	0	55	49	12,24	48	14,58
Bayern	0	0	0	28	0	0	0	0	35	0	63	68	-7,35	0	
Berlin / Brandenburg	0	0	0	42	0	0	0	0	42	0	84	99	-15,15	64	31,25
Bremen	0	2	0	4	0	0	0	0	3	0	9	12	-25,00	17	-47,06
Hamburg	0	0	0	32	0	0	0	0	45	0	77	77	0,00	60	28,33
Hessen	0	0	0	22	0	0	0	0	32	0	54	54	0,00	43	25,58
Mecklenburg-Vp.	0	0	0	0	0	0	0	0	0	0	0	0	0,00	0	
Niedersachsen	0	5	2	7	0	0	2	4	9	0	29	28	3,57	0	
Rheinl.-Pf./Saar	0	0	0	0	20	0	0	0	19	18	57	57	0,00	40	42,50
Sachsen	0	0	0	8	0	0	0	0	8	0	16	18	-11,11	29	-44,83
Sachs.-Anhalt	0	0	0	2	0	0	0	0	0	0	2	2	0,00	6	-66,67
Schlesw.-Holst.	0	0	0	4	0	0	0	0	4	0	8	9	-11,11	9	-11,11
Thüringen	0	0	0	1	0	0	0	0	3	0	4	6	-33,33	14	-71,43
Westdeutchl.	0	0	0	0	0	0	0	0	0	0	0	139	-100,00	124	-100,00
														454	0,88
DHB 2016	0	7	2	175	20	0	2	4	230	18	458		-25,89		
DHB 2015	0	7	9	247	20	0	2	12	303	18		618			
Veränd. in %	0	0,00	-77,78	-29,15	0,00	0	0,00	-66,67	-24,09	0,00	-25,89				
				KnB					MäB						DHB 2009
DHB 2009	7	5	3	235	22	0	3	0	159	18	452				
Veränderung in%	0	40	-33,33	-25,53	0	0	-33,33	0	44,65	0,00	1,33				

Jugendmannschaften Großfeld

Feldsaison 2016

Tabelle 5

	Jgd.A	Jgd.B	KnA	KnB	KnC	KnD	WJg.A	WJg.B	MäA	MäB	MäC	MäD	Ges. 2016	Ges. 2015	Ver.% 15/16	Ges. 2009	Ver.% 09/16
Baden-Würtemb.	10	17	23	0	0	0	7	19	24	0	0	0	100	102	-1,96	84,00	19,05
Bayern	6	21	22	0	0	0	9	23	28	0	0	0	109	112	-2,68	157,00	-30,57
Berlin / Brandenburg	13	23	26	0	0	0	9	22	34	0	0	0	127	112	13,39	108,00	17,59
Bremen	1	2	3	0	0	0	3	1	5	0	0	0	15	14	7,14	16,00	-6,25
Hamburg	11	18	27	0	0	0	11	25	31	0	0	0	123	121	1,65	102,00	20,59
Hessen	8	19	19	0	0	0	11	20	24	0	0	0	101	94	7,45	76,00	32,89
Mecklenburg-Vp.	0	0	0	0	0	0	0	0	0	0	0	0	0	4	-100,00	0,00	
Niedersachsen	3	2	6	0	0	0	7	7	8	0	0	0	33	31	6,45	35,00	-5,71
Rheinl.-Pf./Saar	3	7	12	14	0	0	6	6	7	7	0	0	62	62	0,00	77,00	-19,48
Sachsen	2	5	7	0	0	0	2	6	7	0	0	0	29	25	16,00	30,00	-3,33
Sachs.-Anhalt	0	1	2	0	0	0	0	1	1	0	0	0	5	7	-28,57	5,00	0,00
Schlesw.-Holstein	1	4	4	0	0	0	2	5	5	0	0	0	21	19	10,53	18,00	16,67
Thüringen	0	1	2	0	0	0	0	2	1	0	0	0	6	8	-25,00	0,00	
Westdeutschland	25	46	52	65	0	0	24	53	63	79	0	0	407	249	63,45	209,00	94,74
	┌ 59,51 ┐		geringere Anzahl in %				┌ 61,76 ┐										
DHB 2016	83	166	205	79	0	0	91	190	238	86	0	0	1138		18,54	917	24,10
DHB 2015	90	161	194	14	0	0	88	177	226	10	0	0		960			
Veränderung in %	-7,78	3,11	5,67	464,29	0	0	3,41	7,34	5,31	760,00	0	0	18,54				
	└ 2,02 ┘							└ 5,70 ┘									
	┌ JA+JB+KnA ┐						┌ WJgA + WJgB + MäA ┐										
DHB 2009	81	174	212	50	0	0	71	127	158	44	0	0	917				
Veränderung in %	2,47	-4,60	-3,30	58,00	0	0	28,17	49,61	50,63	95,45	0	0	24,10				
	└ -2,78 ┘							└ 45,79 ┘									
	┌ 61,79 ┐		geringere Anzahl in %				┌ 55,06 ┐										

Jugendmannschaften

Hallensaison 2016/2017

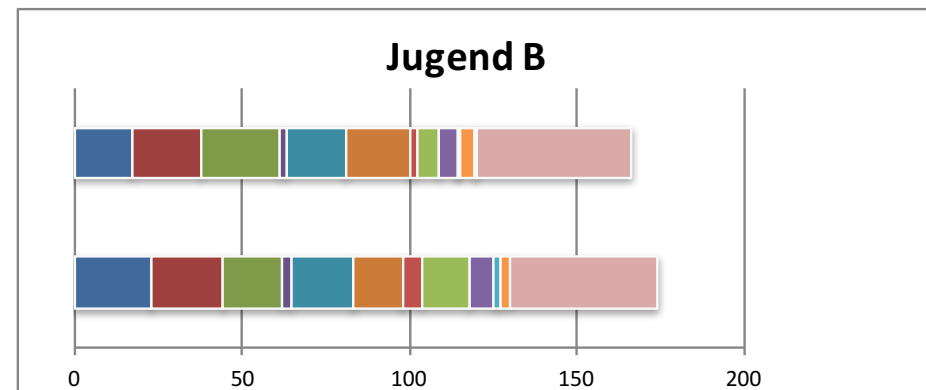
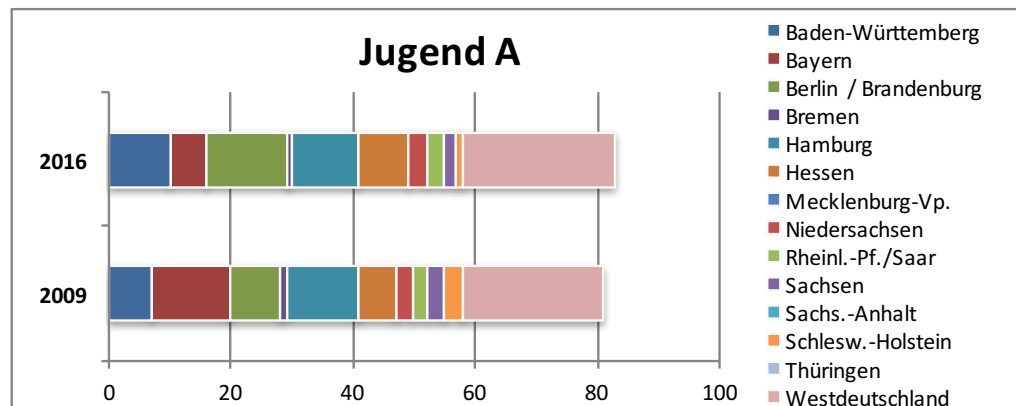
Tabelle 6

	Jgd.A	Jgd.B	KnA	KnB	KnC	KnD	WJg.A	WJg.B	MäA	MäB	MäC	MäD	Ges. 16/17	Ges. 15/16	Ver.% 15/16-16/17	Ges. 09/10	Ver.% 09/10-16/17		
Baden-Württemberg	17	31	35	35	39	42	12	30	36	42	36	32	387	371	4,31	297	30,30		
Bayern	10	27	36	39	51	56	14	31	41	46	50	54	455	451	0,89	421	8,08		
Berlin / Brandenburg	15	25	32	54	51	51	8	28	43	63	49	44	463	430	7,67	275	68,36		
Bremen	3	8	10	10	11	11	1	10	13	10	14	9	110	117	-5,98	97	13,40		
Hamburg	12	28	44	45	62	71	15	34	49	62	60	78	560	489	14,52	389	43,96		
Hessen	12	20	28	30	31	39	15	26	34	42	36	30	343	361	-4,99	270	27,04		
Mecklenburg-Vp.	0	0	6	3	3	4	1	3	3	5	5	0	33	34	-2,94	30	10,00		
Niedersachsen	3	16	18	14	18	25	7	17	20	27	19	20	204	206	-0,97	162	25,93		
Rheinl.-Pf./Saar	9	16	21	25	22	31	8	16	22	29	24	18	241	241	0,00	220	9,55		
Sachsen	1	9	9	12	10	0	3	7	8	9	7	0	75	77	-2,60	90	-16,67		
Sachs.-Anhalt	0	2	2	2	4	0	1	1	2	0	2	0	16	17	-5,88	31	-48,39		
Schlesw.-Holstein	1	7	7	6	8	7	1	7	10	8	8	7	77	79	-2,53	110	-30,00		
Thüringen	0	2	3	5	3	0	0	2	3	3	2	0	23	23	0,00	28	-17,86		
Westdeutschland	40	80	95	106	141	139	30	81	105	114	91	82	1.104	1.030	7,18	802	37,66		
	┌ 64,45		└ geringere Anzahl in %				┌ 70,18		└										
DHB 2016/2017	123	271	346	386	454	476	116	293	389	460	403	374	4.091			4,20	3.104	31,80	
DHB 2015/2016	126	266	332	388	433	458	114	264	376	434	392	343		3.926					
Veränderung in %	-2,38	1,88	4,22	-0,52	4,8	3,93	1,75	10,98	3,46	5,99	2,81	9,04	4,20						
	┌ 2,21									┌ 5,84									
	JA+JB+KnA						WJgA + WJgB + MäA												
DHB 2009/2010	126	271	328	414	307	336	99	196	248	307	253	219	3.104						
Veränderung in %	-2,38	0,00	5,49	-6,76	47,88	41,67	17,17	49,5	56,85	49,8371	59,29	70,78	31,80						
	┌ 2,07									┌ 46,96									
	┌ 61,59		└ geringere Anzahl in %				┌ 60,08		└										

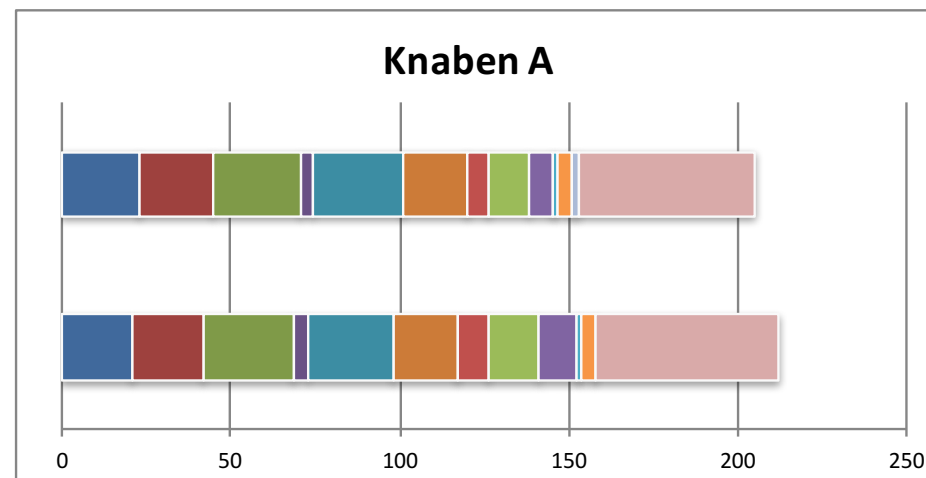
**Veränderung der Mannschaftszahlen
männliche DM Altersklassen**

Tabelle 7

Großfeldmannschaften von 2009 zu 2016



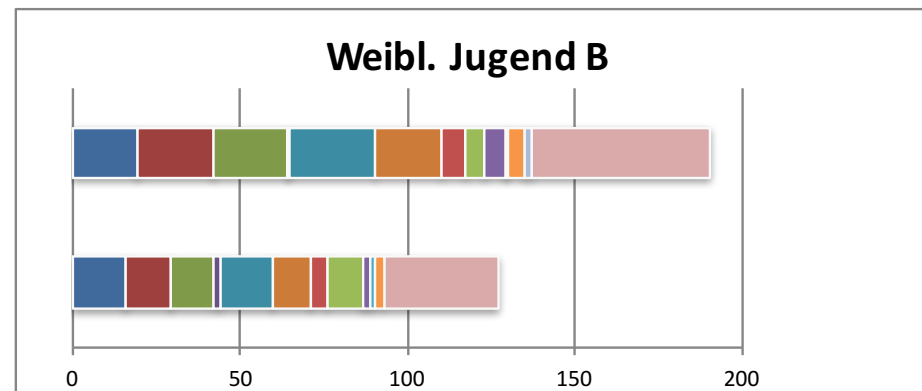
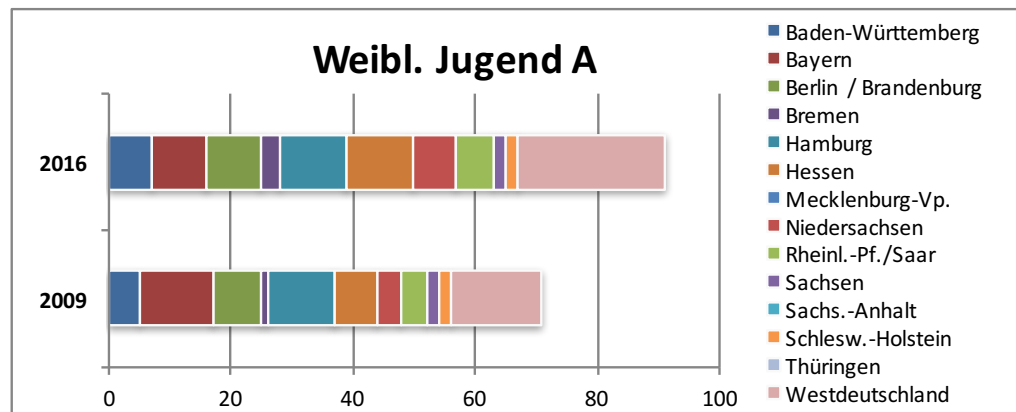
	Jgd.A 2009	Jgd.A 2016	Jgd.B 2009	Jgd.B 2016	KnA 2009	KnA 2016
Baden-Württemberg	7	10	23	17	21	23
Bayern	13	6	21	21	21	22
Berlin / Brandenburg	8	13	18	23	27	26
Bremen	1	1	3	2	4	3
Hamburg	12	11	18	18	25	27
Hessen	6	8	15	19	19	19
Mecklenburg-Vp.	0	0	0	0	0	0
Niedersachsen	3	3	6	2	9	6
Rheinl. -Pf./Saar	2	3	14	7	15	12
Sachsen	3	2	7	5	11	7
Sachs.-Anhalt	0	0	2	1	2	2
Schlesw.-Holstein	3	1	3	4	4	4
Thüringen	0	0	0	1	0	2
Westdeutschland	23	25	44	46	54	52
Gesamt DHB:	81	83	174	161	212	194



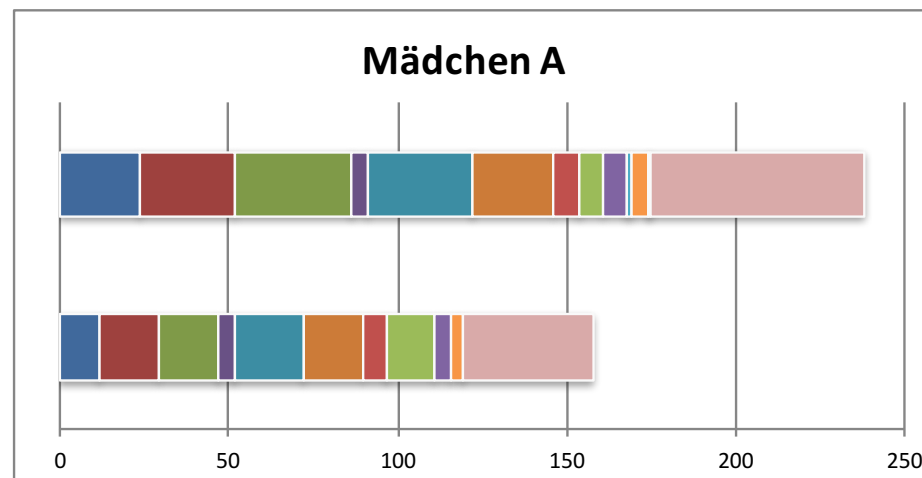
Veränderung der Mannschaftszahlen weibliche DM Altersklassen

Tabelle 8

Großfeldmannschaften von 2009 zu 2016



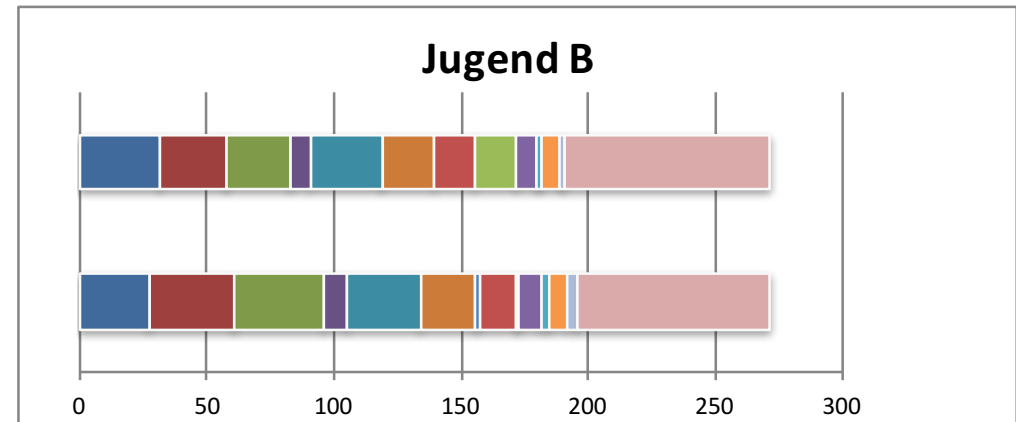
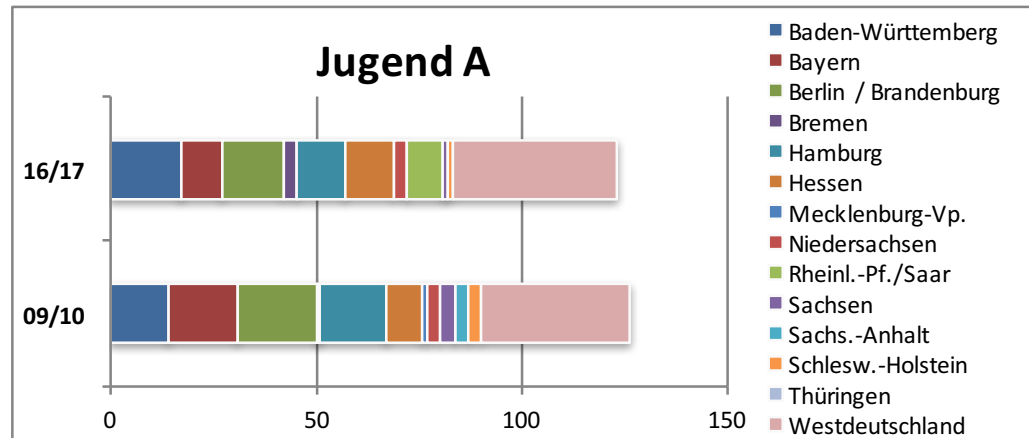
	W.Jgd.A 2009	W.Jgd.A 2016	W.Jgd.B 2009	W.Jgd.B 2016	MäA 2009	MäA 2016
Baden-Württemberg	5	7	16	19	12	24
Bayern	12	9	13	23	17	28
Berlin / Brandenburg	8	9	13	22	18	34
Bremen	1	3	2	1	5	5
Hamburg	11	11	16	25	20	31
Hessen	7	11	11	20	18	24
Mecklenburg-Vp.	0	0	0	0	0	0
Niedersachsen	4	7	5	7	7	8
Rheinl.-Pf./Saar	4	6	11	6	14	7
Sachsen	2	2	2	6	5	7
Sachs.-Anhalt	0	0	1	1	0	1
Schlesw.-Holstein	2	2	3	5	3	5
Thüringen	0	0	0	2	0	1
Westdeutschland	15	24	34	53	39	63
Gesamt DHB:	71	88	127	177	158	226



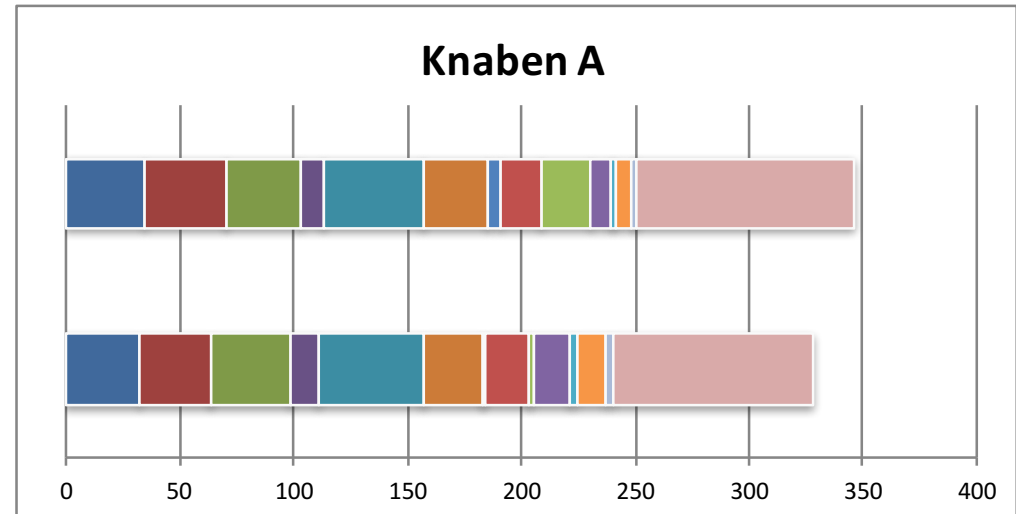
**Veränderung der Mannschaftszahlen
männliche DM Altersklassen**

Tabelle 9

Hallenhockey-Mannschaften von 2009/10 zu 2016/17

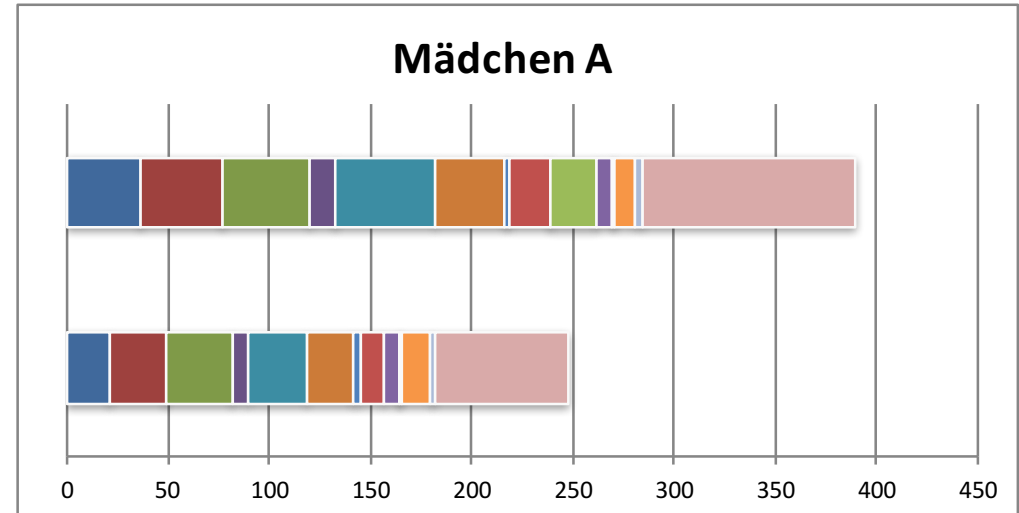
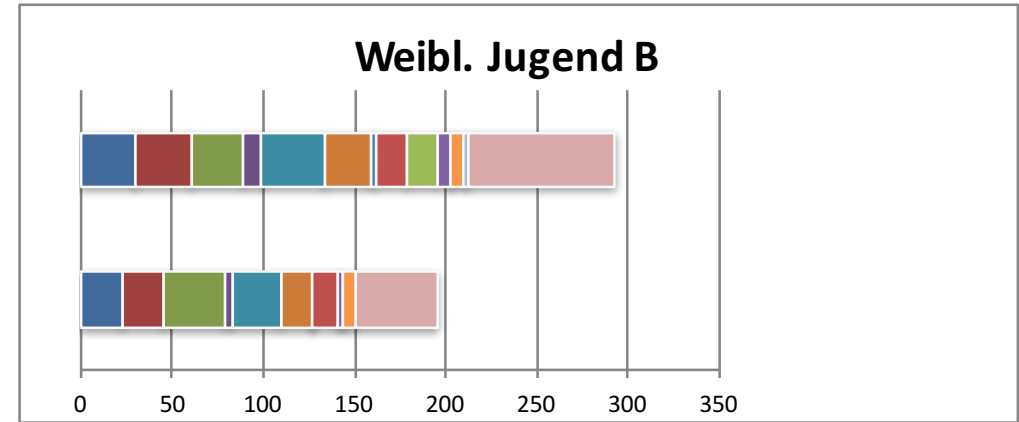
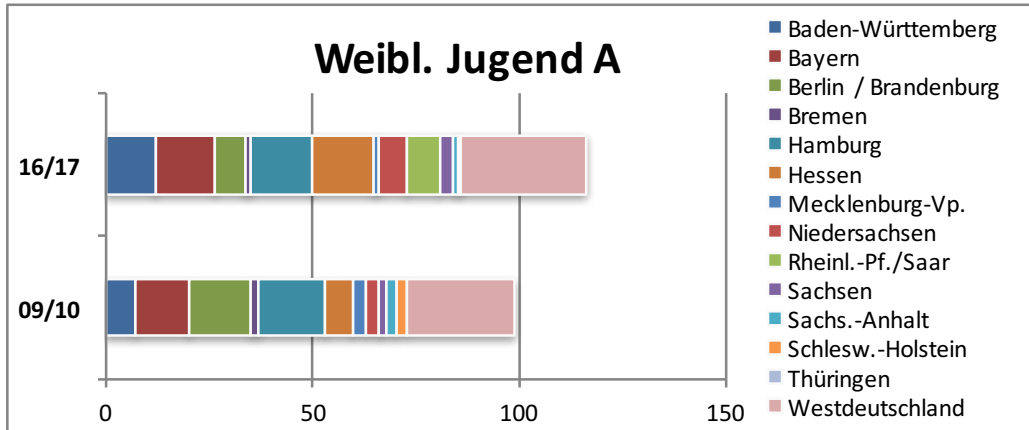


	Jgd.A 09/10	Jgd.A 16/17	Jgd.B 09/10	Jgd.B 16/17	KnA 09/10	KnA 16/17
Baden-Württemberg	14	17	27	31	32	35
Bayern	17	10	34	27	32	36
Berlin / Brandenburg	19	15	35	25	35	32
Bremen	1	3	9	8	12	10
Hamburg	16	12	29	28	46	44
Hessen	9	12	21	20	26	28
Mecklenburg-Vp.	1	0	2	0	1	6
Niedersachsen	3	3	14	16	19	18
Rheinl.-Pf./Saar	0	9	2	16	2	21
Sachsen	4	1	9	9	16	9
Sachs.-Anhalt	3	0	3	2	4	2
Schlesw.-Holstein	3	1	7	7	12	7
Thüringen	0	0	4	2	3	3
Westdeutschland	36	40	75	80	88	95
Gesamt DHB:	126	123	271	271	328	346



Veränderung der Mannschaftszahlen weibliche DM Altersklassen

Hallehockey-Mannschaften von 2009/10 zu 2016/17



	W.Jgd.A 09/10	W.Jgd.A 16/17	W.Jgd.B 09/10	W.Jgd.B 16/17	MäA 09/10	MäA 16/17
Baden-Württemberg	7	12	23	30	21	36
Bayern	13	14	22	31	28	41
Berlin / Brandenburg	15	8	34	28	33	43
Bremen	2	1	4	10	8	13
Hamburg	16	15	27	34	29	49
Hessen	7	15	16	26	22	34
Mecklenburg-Vp.	3	1	1	3	4	3
Niedersachsen	3	7	13	17	12	20
Rheinl.-Pf./Saar	0	8	0	16	0	22
Sachsen	2	3	3	7	7	8
Sachs.-Anhalt	2	1	1	1	2	2
Schlesw.-Holstein	3	1	6	7	13	10
Thüringen	0	0	0	2	3	3
Westdeutschland	26	30	46	81	66	105
Gesamt DHB:	99	116	196	293	248	389

Gesamt Jugendliche

Entwicklung der Jahrgänge und Altersklassen

Meldung zum 01.01.2017

Tabelle 11

Mitgliederzahlen gemäß Passdatei Januar 2017

nach Jahrgängen:	1998	1999	2000	2001	2002	2003	2004	2005	2006	2007	2008	2009	10 u. jünger	Ges. 17	Ges. 16	Ver. % 15-16
Baden-Württemberg	230	280	356	356	430	409	436	440	259	106	8	1	1	3.312	3.277	1,07
Bayern	165	213	255	317	347	448	417	489	456	531	430	368	224	4.660	4.536	2,73
Berlin / Brandenburg	184	228	305	352	414	440	525	530	503	450	435	325	551	5.242	4.217	24,31
Bremen	67	86	92	110	124	136	111	129	80	25	0	0	0	960	962	-0,21
Hamburg	289	335	378	429	493	583	636	644	612	619	356	104	9	5.487	5.246	4,59
Hessen	177	150	220	260	299	340	390	408	285	120	11	0	1	2.661	2.640	0,80
Mecklenburg-Vp.	28	15	20	25	34	29	37	29	21	9	2	0	0	249	228	9,21
Niedersachsen	130	146	173	196	203	239	231	228	167	125	9	1	0	1.848	1.820	1,54
Rheinl.-Pf./Saar	172	174	178	180	229	239	266	245	171	81	26	14	2	1.977	1.880	5,16
Sachsen	41	39	61	95	111	121	123	92	9	3	0	0	0	695	685	1,46
Sachs.-Anhalt	7	19	12	18	27	25	13	13	8	2	0	0	0	144	163	-11,66
Schlesw.-Holstein	53	71	78	107	122	119	117	107	124	97	34	4	0	1.033	1.031	0,19
Thüringen	6	11	21	24	31	43	45	52	16	4	0	0	1	254	230	10,43
Westdeutschland	543	628	776	887	949	1.090	1.095	1.226	1.189	1.042	324	55	10	9.814	9.741	0,75
DHB Jan. 2017	2.092	2.395	2.925	3.356	3.813	4.261	4.442	4.632	3.900	3.214	1.635	872	799	38.336	36.656	4,58
Jahrgänge in 2016	1997	1998	1999	2000	2001	2002	2003	2004	2005	2006	2007	2008	09 u. jü			
DHB Jan. 2016	2.048	2.420	2.827	3.424	3.793	4.292	4.560	4.424	3.802	2.890	1.189	577	410	36.656		
Anderung je Jahrgang in %	▼	▼	▼	▼	▼	▼	▼	▼	▼	▼	▼	▼	▼			
	-13,55	-15,28	-14,57	-11,52	-11,16	-6,56	0,41	21,83	34,95	170,31	183,36	112,68				
von 2016 zu 2017	Jugend A			Jugend B			Mä-/ Kna- A		Mä-/ Kna- B		Mä-/ Kna- C		Mä-/ Kna- D			
Veränderung in %	1,39			-0,67			-1,68		3,72		18,88		69,30			

Die %-Veränderung unter den Altersklassen zeigt, wie sich die Anzahl der Jugendlichen verändert hat, die im angefangenen Jahr 2017 den jeweiligen Altersklassen zur Verfügung stehen, im Vergleich zur Anzahl der Jugendlichen, die im vergangenen Jahr 2016 zur Verfügung standen.

Männliche Jugendliche
Entwicklung der Jahrgänge und Altersklassen

Meldung zum 01.01.2017

Tabelle 12

Mitgliederzahlen gemäß Passdatei Januar 2017

nach Jahrgängen:	1998	1999	2000	2001	2002	2003	2004	2005	2006	2007	2008	2009	10 u. jünger	Ges. 17	Ges. 16	Ver. % 16-17
Baden-Württemberg	128	155	170	191	223	181	186	204	129	63	5	1	1	1.637	1.667	-1,80
Bayern	86	94	136	133	159	192	166	220	219	251	197	191	126	2.170	2.129	1,93
Berlin / Brandenburg	93	133	160	173	191	205	232	262	227	241	208	192	352	2.669	2.088	27,83
Bremen	40	54	39	49	60	59	51	69	39	11	0	0	0	471	480	-1,88
Hamburg	157	164	173	204	221	271	257	276	315	287	175	47	3	2.550	2.454	3,91
Hessen	90	71	111	114	142	157	159	184	140	63	3	0	0	1.234	1.223	0,90
Mecklenburg-Vp.	12	4	11	11	13	19	16	13	2	5	0	0	0	106	103	2,91
Niedersachsen	71	74	73	80	81	106	100	93	76	47	5	0	0	806	803	0,37
Rheinl.-Pf./Saar	87	106	94	95	113	94	118	112	78	48	18	8	1	972	956	1,67
Sachsen	23	24	37	46	57	59	65	54	5	2	0	0	0	372	367	1,36
Sachs.-Anhalt	6	11	10	11	19	11	11	9	8	2	0	0	0	98	111	-11,71
Schlesw.-Holstein	27	32	43	45	50	44	52	45	56	51	27	3	0	475	468	1,50
Thüringen	6	6	11	12	18	19	26	32	11	3	0	0	0	144	131	9,92
Westdeutschland	318	334	372	477	435	511	519	573	567	511	176	31	6	4.830	4.887	-1,17
DHB Jan. 2017	1.144	1.262	1.440	1.641	1.782	1.928	1.958	2.146	1.872	1.585	814	473	489	18.534	17.867	3,73
Jahrgänge in 2016	1997	1998	1999	2000	2001	2002	2003	2004	2005	2006	2007	2008	09 u. jü			
DHB Jan. 2016	1.110	1.302	1.463	1.668	1.814	2.022	2.084	1.983	1.806	1.471	607	306	231	17.867		
Anderung je Jahrgang in %		▼	▼	▼	▼	▼	▼	▼	▼	▼	▼	▼	▼			
		-12,14	-13,74	-13,67	-9,54	-11,87	-7,49	-1,26	18,83	27,26	161,12	166,01	104,76			
von 2016 zu 2017		Jugend A		Jugend B		Kna- A		Kna- B		Kna- C		Kna- D				
Veränderung in %		-2,28		-1,69		-5,36		6,04		15,45		79,14				

Die %-Veränderung unter den Altersklassen zeigt, wie sich die Anzahl der Jugendlichen verändert hat, die im angefangenen Jahr 2017 den jeweiligen Altersklassen zur Verfügung stehen, im Vergleich zur Anzahl der Jugendlichen, die im vergangenen Jahr 2016 zur Verfügung standen.

Weibliche Jugendliche

Entwicklung der Jahrgänge und Altersklassen

Meldung zum 01.01.2017

Tabelle 13

Mitgliederzahlen gemäß Passdatei Januar 2017

nach Jahrgängen:	1998	1999	2000	2001	2002	2003	2004	2005	2006	2007	2008	2009	10 u. jünger	Ges. 17	Ges. 16	Ver. % 16-17
Baden-Württemberg	102	125	186	165	207	228	250	236	130	43	3	0	0	1.675	1.610	4,04
Bayern	79	119	119	184	188	256	251	269	237	280	233	177	98	2.490	2.407	3,45
Berlin / Brandenburg	91	95	145	179	223	235	293	268	276	209	227	133	199	2.573	2.129	20,85
Bremen	27	32	53	61	64	77	60	60	41	14	0	0	0	489	482	1,45
Hamburg	132	171	205	225	272	312	379	368	297	332	181	57	6	2.937	2.792	5,19
Hessen	87	79	109	146	157	183	231	224	145	57	8	0	1	1.427	1.417	0,71
Mecklenburg-Vp.	16	11	9	14	21	10	21	16	19	4	2	0	0	143	125	14,40
Niedersachsen	59	72	100	116	122	133	131	135	91	78	4	1	0	1.042	1.017	2,46
Rheinl.-Pf./Saar	85	68	84	85	116	145	148	133	93	33	8	6	1	1.005	924	8,77
Sachsen	18	15	24	49	54	62	58	38	4	1	0	0	0	323	318	1,57
Sachs.-Anhalt	1	8	2	7	8	14	2	4	0	0	0	0	0	46	52	-11,54
Schlesw.-Holstein	26	39	35	62	72	75	65	62	68	46	7	1	0	558	563	-0,89
Thüringen	0	5	10	12	13	24	19	20	5	1	0	0	1	110	99	11,11
Westdeutschland	225	294	404	410	514	579	576	653	622	531	148	24	4	4.984	4.854	2,68
DHB Jan. 2017	948	1.133	1.485	1.715	2.031	2.333	2.484	2.486	2.028	1.629	821	399	310	19.802	18.789	5,39
Jahrgänge in 2016	1997	1998	1999	2000	2001	2002	2003	2004	2005	2006	2007	2008	09 u. jü			
DHB Jan. 2016	938	1.118	1.364	1.756	1.979	2.270	2.476	2.441	1.996	1.419	582	271	179	18.789		
Anderung je Jahrgang in %		▼	▼	▼	▼	▼	▼	▼	▼	▼	▼	▼	▼			
		-15,21	-16,94	-15,43	-13,34	-10,53	-5,78	1,76	24,55	42,92	179,90	202,95	122,91			
von 2016 zu 2017		weibl. Jugend A		weibl. Jugend B		Mädchen A		Mädchen B		Mädchen C		Mädchen D				
Veränderung in %		5,48		0,29		1,50		1,74		22,44		57,56				

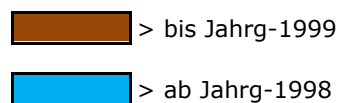
Die %-Veränderung unter den Altersklassen zeigt, wie sich die Anzahl der Jugendlichen verändert hat, die im angefangenen Jahr 2017 den jeweiligen Altersklassen zur Verfügung stehen, im Vergleich zur Anzahl der Jugendlichen, die im vergangenen Jahr 2016 zur Verfügung standen.

Anteile in den Altersklassen der Jugend und Erwachsenen

Anteile der durch Spielerpässe erfassten Jugendlichen und Erwachsenen.

	AK-Jugend	AK-Erw	% - U18
Baden-Württemberg	3.078	2.347	56,74
Bayern	4.442	1.926	69,76
Berlin / Brandenburg	5.029	2.471	67,05
Bremen	884	644	57,85
Hamburg	5.089	2.917	63,56
Hessen	2.491	1.718	59,18
Mecklenburg-Vp.	214	178	54,59
Niedersachsen	1.731	1.172	59,63
Rheinl.-Pf./Saar	1.788	1.432	55,53
Sachsen	995	426	70,02
Sachs.-Anhalt	650	622	51,10
Schlesw.-Holstein	135	239	36,10
Thüringen	244	76	76,25
Westdeutschland	9.320	5.043	64,89
DHB	36.090	21.211	62,98

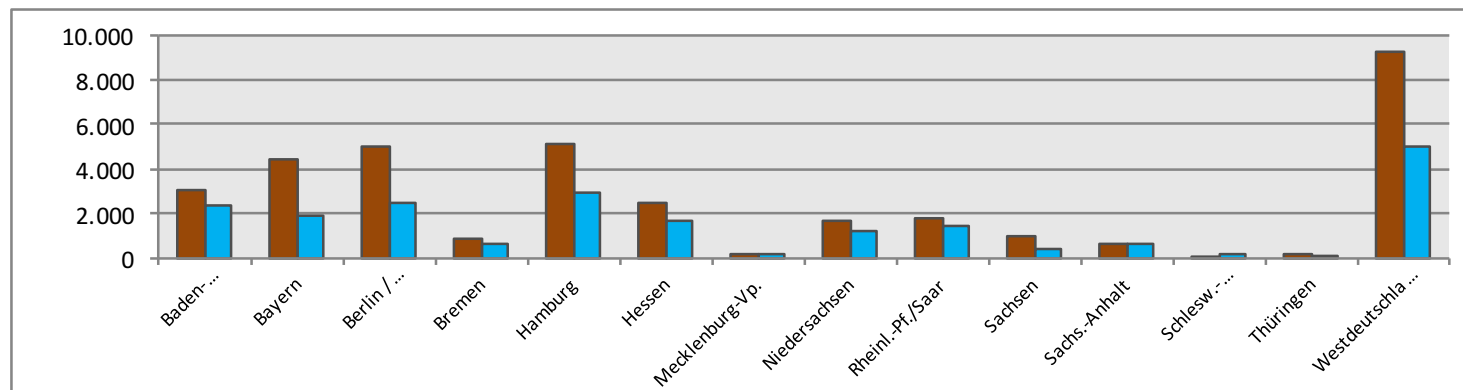
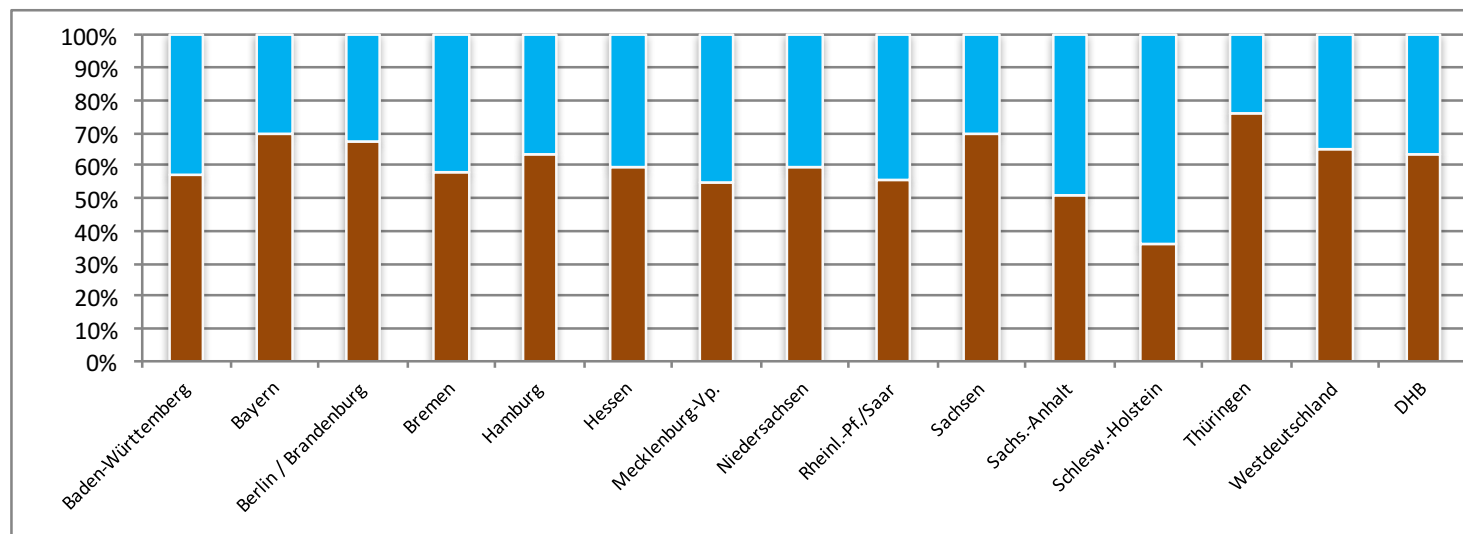
Bei den Jugendlichen sind alle Spielerpässe bis einschließlich Jugend A, Jahrg-1999 erfasst, bei den Erwachsenen alle übrigen Pässe einschließlich Jahrg-1998 und älter.



Mitglieder bis Jahrgang 1999 und ab Jahrgang 1998 zum 01.01.2017

Mitgliederzahlen gemäß Passdatei Januar 2017

Tabelle 14



Männliche Jugendliche

Entwicklung der DM-Altersklassen

Vergleich zum Jahr 2011

Tabelle 15

Mitgliederzahlen gemäß Passdatei Januar 2011

Vergleich der U14- bis U19-jährigen
von 2011 bis 2017

nach Jahrgängen:	1992	1993	1994	1995	1996	1997	1998	1999	2000	2001	2002	2003	2004	Ges. 2011	Ges. 2017	Ver. % 11-17
Baden-Württemberg	116	134	158	188	173	212	219	214	85	34	9	5	2	1.549	1.637	5,68
Bayern	90	120	156	138	185	180	224	195	222	224	247	204	155	2.340	2.170	-7,26
Berlin / Brandenburg	89	116	124	138	162	190	213	237	233	207	130	103	91	2.033	2.669	31,28
Bremen	41	46	47	38	72	63	71	56	32	6	1	0	0	473	471	-0,42
Hamburg	116	138	206	209	279	287	290	266	273	280	104	20	4	2.472	2.550	3,16
Hessen	80	104	109	127	161	135	160	154	89	22	2	0	0	1.143	1.234	7,96
Mecklenburg-Vp.	5	5	8	10	7	11	22	10	16	11	2	0	0	107	106	-0,93
Niedersachsen	51	68	88	110	111	101	137	106	87	60	20	9	1	949	806	-15,07
Rheinl.-Pf./Saar	51	75	83	92	80	128	101	126	76	58	21	8	3	902	972	7,76
Sachsen	23	20	48	56	54	67	68	62	26	5	2	0	1	432	372	-13,89
Sachs.-Anhalt	9	2	13	11	9	17	15	15	8	4	3	0	0	106	98	-7,55
Schlesw.-Holstein	32	49	62	68	76	89	91	58	70	56	3	2	2	658	475	-27,81
Thüringen	8	9	15	19	18	30	27	34	22	18	12	5	0	217	144	-33,64
Westdeutschland	310	335	436	451	505	604	633	581	490	447	136	90	37	5.055	4.830	-4,45

DHB Jan. 2011	1021	1.221	1.553	1.655	1.892	2.114	2.271	2.114	1.729	1.432	692	446	296	18.436	18.534	0,53
DHB Jan. 2012		1031	1.299	1.466	1.725	1.913	2.131	2.103	2.092	1.773	1.445	725	382			
DHB Jan. 2013			1122	1.242	1.513	1.715	1.944	1.995	2.089	2.095	1.799	1472	624	amt-Vergleich der Jahrgänge 1999 - 2004		
DHB Jan. 2014				1033	1.311	1.526	1.753	1.761	2.005	2.085	2.142	1811	1398	von 2011 bis 2017		
DHB Jan. 2015					1114	1.320	1.574	1.643	1.843	2.011	2.134	2120	1682	Ver. %		
DHB Jan. 2016						1110	1.302	1.463	1.668	1.814	2.022	2.084	1983	6.709	10.011	49,22
DHB Jan. 2017							1144	1.262	1.440	1.641	1.782	1.928	1.958			

Vergleich in den einzelnen Jahrgängen von 2011 zu 2017

-40,30	-16,71	14,59	157,51	332,29	561,49
Jgd. A	Jgd. B	Kn.A			
-2,60	-3,50	-11,38			

Weibliche Jugendliche

Entwicklung der DM-Altersklassen

Vergleich zum Jahr 2011

Tabelle 16

Mitgliederzahlen gemäß Passdatei Januar 2011

Vergleich der U14- bis U19-jährigen
von 2011 bis 2017

nach Jahrgängen:	1992	1993	1994	1995	1996	1997	1998	1999	2000	2001	2002	2003	2004	Ges. 2011	Ges. 2017	Ver. % 11-17
Baden-Württemberg	71	126	112	105	119	157	153	143	80	20	1	2	0	1.089	1.675	53,81
Bayern	68	78	97	84	135	158	169	228	216	225	160	133	86	1.837	2.490	35,55
Berlin / Brandenburg	75	83	97	126	155	171	159	162	172	139	101	59	46	1.545	2.573	66,54
Bremen	18	35	31	25	36	61	45	30	38	24	0	0	0	343	489	42,57
Hamburg	127	164	174	202	198	263	273	266	270	228	93	21	3	2.282	2.937	28,70
Hessen	60	97	97	127	151	151	177	119	87	25	1	0	0	1.092	1.427	30,68
Mecklenburg-Vp.	7	4	6	7	23	13	19	24	19	13	6	1	0	142	143	0,70
Niedersachsen	77	58	59	69	98	113	94	106	92	72	39	12	3	892	1.042	16,82
Rheinl.-Pf./Saar	58	49	57	82	81	116	100	83	63	35	2	0	0	726	1.005	38,43
Sachsen	14	15	16	21	39	39	46	40	6	2	0	0	1	239	323	35,15
Sachs.-Anhalt	3	2	7	4	7	13	7	9	3	1	0	0	0	56	46	-17,86
Schlesw.-Holstein	21	32	50	49	68	80	63	62	54	62	11	1	0	553	558	0,90
Thüringen	2	2	9	15	11	8	7	6	5	4	2	1	0	72	110	52,78
Westdeutschland	242	261	279	287	368	362	401	442	347	252	81	46	8	3.376	4.984	47,63

DHB Jan. 2011	843	1.006	1.091	1.203	1.489	1.705	1.713	1.720	1.452	1.102	497	276	147	14.244	19.802	39,02
DHB Jan. 2012		869	942	1.074	1.360	1.565	1.706	1.803	1.892	1.581	1.179	573	278			
DHB Jan. 2013			798	921	1.244	1.413	1.610	1.780	2.062	2.067	1.759	1466	574	amt-Vergleich der Jahrgänge 1999 - 2004		
DHB Jan. 2014				764	1.078	1.283	1.443	1.660	2.076	2.232	2.307	1960	1603	von 2011 bis 2017		
DHB Jan. 2015					924	1.110	1.320	1.554	1.923	2.182	2.429	2430	1941	Ver. %		
DHB Jan. 2016						938	1.118	1.364	1.756	1.979	2.270	2.476	2441	5.194	11.181	115,27
DHB Jan. 2017							948	1.133	1.485	1.715	2.031	2.333	2.484			

Vergleich in den einzelnen Jahrgängen von 2011 zu 2017

-34,13	2,27	55,63	308,65	745,29	1589,80
Jgd. A	Jgd. B	Kn.A			
24,85	39,15	40,93			

Männliche Jugendliche

Vergleich zum Jahr 2011

Tabelle 17

Mitgliederzahlen gemäß Passdatei Januar 2011 und Januar 2017

Mitglieder der Jahrgänge:

im Jahr:

Baden-Württemberg
Bayern
Berlin / Brandenburg
Bremen
Hamburg
Hessen
Mecklenburg-Vp.
Niedersachsen
Rheinl.-Pf./Saar
Sachsen
Sachs.-Anhalt
Schlesw.-Holstein
Thüringen
Westdeutschland

Gesamt DHB:

Altersklasse in 2017:

07. Mär 17

1998

2011	2017	Ver. % 11-17
116	128	10,34
90	86	-4,44
89	93	4,49
41	40	-2,44
116	157	35,34
80	90	12,50
5	12	140,00
51	71	39,22
51	87	70,59
23	23	0,00
9	6	-33,33
32	27	-15,63
8	6	-25,00
310	318	2,58

1.021	1.144	12,05
-------	-------	-------

jüngster Jahrg. Junioren

1999

2011	2017	Ver. % 11-17
134	155	15,67
120	94	-21,67
116	133	14,66
46	54	17,39
138	164	18,84
104	71	-31,73
5	4	-20,00
68	74	8,82
75	106	41,33
20	24	20,00
2	11	450,00
49	32	-34,69
9	6	-33,33
335	334	-0,30

1.221	1.262	3,36
-------	-------	------

älterer Jahrg. Jugend A

2001

2011	2017	Ver. % 11-17
188	191	1,60
138	133	-3,62
138	173	25,36
38	49	28,95
209	204	-2,39
127	114	-10,24
10	11	10,00
110	80	-27,27
92	95	3,26
56	46	-17,86
11	11	0,00
68	45	-33,82
19	12	-36,84
451	477	5,76

1.655	1.641	-0,85
-------	-------	-------

älterer Jahrg. Jugend B

2003

2011	2017	Ver. % 11-17
212	181	-14,62
180	192	6,67
190	205	7,89
63	59	-6,35
287	271	-5,57
135	157	16,30
11	19	72,73
101	106	4,95
128	94	-26,56
67	59	-11,94
17	11	-35,29
89	44	-50,56
30	19	-36,67
604	511	-15,40

2.114	1.928	-8,80
-------	-------	-------

älterer Jahrg. Knaben A

Statistikbericht 2017

Weibliche Jugendliche

Vergleich zum Jahr 2011

Tabelle 18

Mitgliederzahlen gemäß Passdatei Januar 2011 und Januar 2017

Mitglieder der Jahrgänge:

im Jahr:

Baden-Württemberg
Bayern
Berlin / Brandenburg
Bremen
Hamburg
Hessen
Mecklenburg-Vp.
Niedersachsen
Rheinl.-Pf./Saar
Sachsen
Sachs.-Anhalt
Schlesw.-Holstein
Thüringen
Westdeutschland

Gesamt DHB:

Altersklasse in 2017:

07. Mär 17

1998

2011	2017	Ver. % 11-17
71	102	43,66
68	79	16,18
75	91	21,33
18	27	50,00
127	132	3,94
60	87	45,00
7	16	128,57
77	59	-23,38
58	85	46,55
14	18	28,57
3	1	-66,67
21	26	23,81
2	0	-100,00
242	225	-7,02

843	948	12,46
-----	-----	-------

jüngster Jahrg. Juniorinnen

1999

2011	2017	Ver. % 11-17
126	125	-0,79
78	119	52,56
83	95	14,46
35	32	-8,57
164	171	4,27
97	79	-18,56
4	11	175,00
58	72	24,14
49	68	38,78
15	15	0,00
2	8	300,00
32	39	21,88
2	5	150,00
261	294	12,64

1.006	1.133	12,62
-------	-------	-------

älterer Jahrg. weibl. Jugend A

2001

2011	2017	Ver. % 11-17
105	165	57,14
84	184	119,05
126	179	42,06
25	61	144,00
202	225	11,39
127	146	14,96
7	14	100,00
69	116	68,12
82	85	3,66
21	49	133,33
4	7	75,00
49	62	26,53
15	12	-20,00
287	410	42,86

1.203	1.715	42,56
-------	-------	-------

älterer Jahrg. weibl. Jugend B

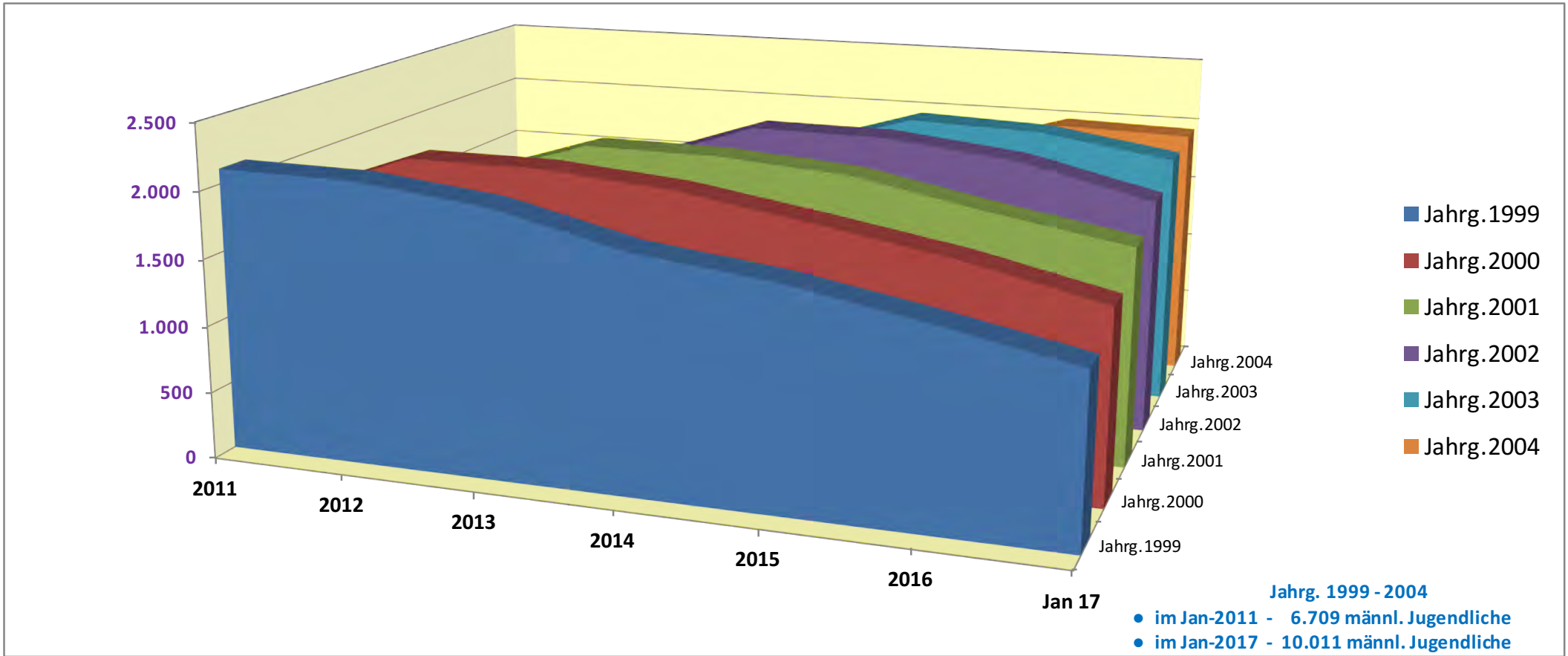
2003

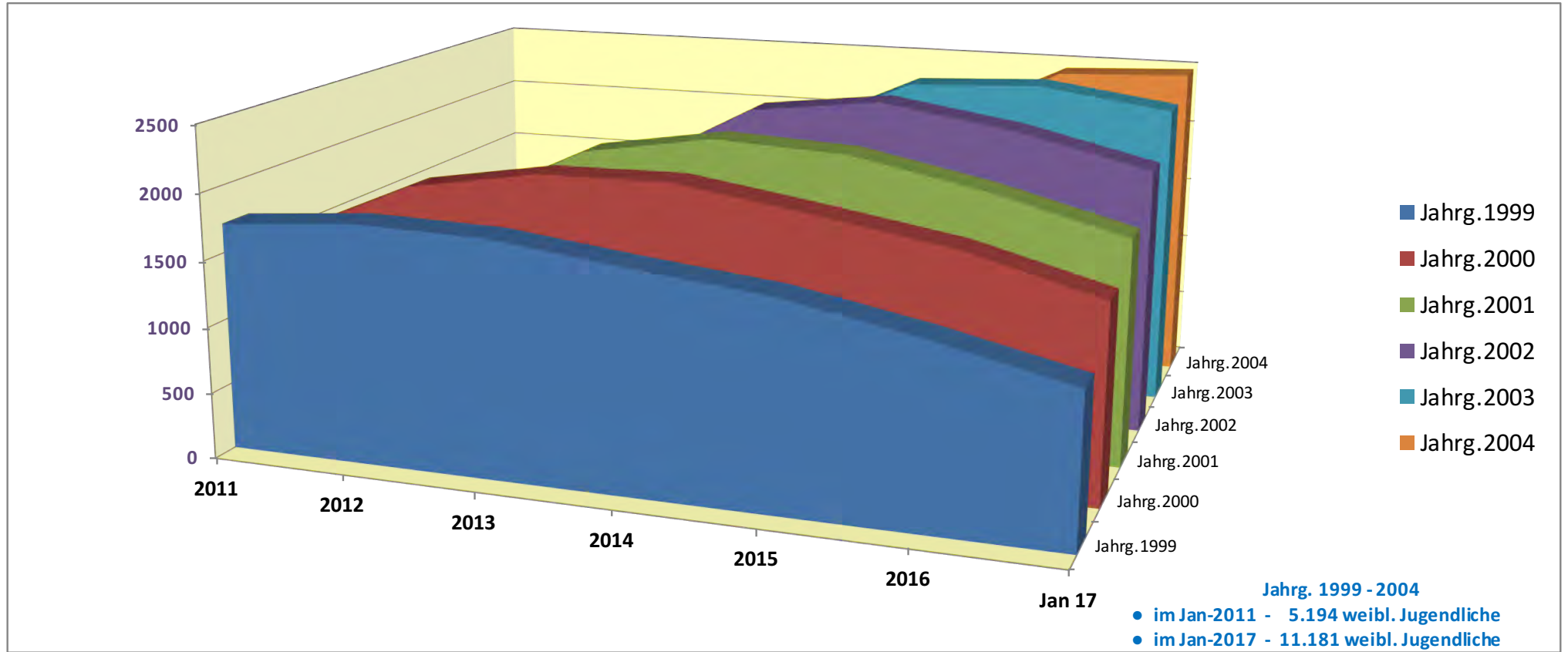
2011	2017	Ver. % 11-17
157	228	45,22
158	256	62,03
171	235	37,43
61	77	26,23
263	312	18,63
151	183	21,19
13	10	-23,08
113	133	17,70
116	145	25,00
39	62	58,97
13	14	7,69
80	75	-6,25
8	24	200,00
362	579	59,94

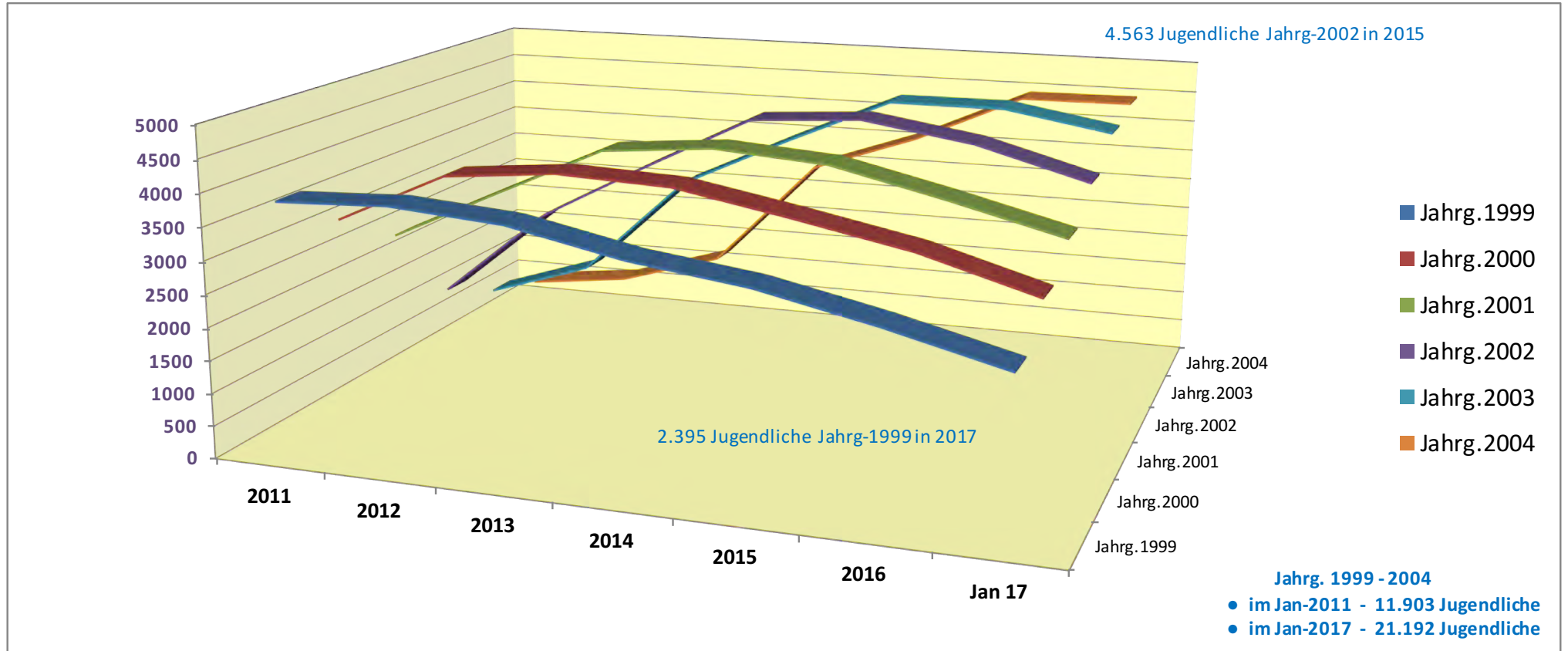
1.705	2.333	36,83
-------	-------	-------

älterer Jahrg. Mädchen A

Statistikbericht 2017







**Anteile der Verbände
am DHB**

Tabelle 22

**Jugendliche - weiblich und männlich - in den einzelnen Jahrgängen
zum 01.01.2017**

Angaben in %

Mitgliederzahlen gemäß Passdatei Januar 2017

nach Jahrgängen:	1998	1999	2000	2001	2002	2003	2004	2005	2006	2007	2008	2009	10 u. jünger	Ges. 2017	Ges. 2016	Tendenz 16-17
Baden-Württemb.	10,99	11,69	12,17	10,61	11,28	9,60	9,82	9,50	6,64	3,30	0,49	0,11	0,13	8,64	8,94	-0,30
Bayern	7,89	8,89	8,72	9,45	9,10	10,51	9,39	10,56	11,69	16,52	26,30	42,20	28,04	12,16	12,37	-0,22
Berlin / Brandenb.	8,80	9,52	10,43	10,49	10,86	10,33	11,82	11,44	12,90	14,00	26,61	37,27	68,96	13,67	11,50	2,17
Bremen	3,20	3,59	3,15	3,28	3,25	3,19	2,50	2,78	2,05	0,78	0,00	0,00	0,00	2,50	2,62	-0,12
Hamburg	13,81	13,99	12,92	12,78	12,93	13,68	14,32	13,90	15,69	19,26	21,77	11,93	1,13	14,31	14,31	0,00
Hessen	8,46	6,26	7,52	7,75	7,84	7,98	8,78	8,81	7,31	3,73	0,67	0,00	0,13	6,94	7,20	-0,26
Mecklenburg-Vp.	1,34	0,63	0,68	0,74	0,89	0,68	0,83	0,63	0,54	0,28	0,12	0,00	0,00	0,65	0,62	0,03
Niedersachsen	6,21	6,10	5,91	5,84	5,32	5,61	5,20	4,92	4,28	3,89	0,55	0,11	0,00	4,82	4,97	-0,14
Rheinl.-Pf./Saar	8,22	7,27	6,09	5,36	6,01	5,61	5,99	5,29	4,38	2,52	1,59	1,61	0,25	5,16	5,13	0,03
Sachsen	1,96	1,63	2,09	2,83	2,91	2,84	2,77	1,99	0,23	0,09	0,00	0,00	0,00	1,81	1,87	-0,06
Sachs.-Anhalt	0,33	0,79	0,41	0,54	0,71	0,59	0,29	0,28	0,21	0,06	0,00	0,00	0,00	0,38	0,44	-0,07
Schlesw.-Holstein	2,53	2,96	2,67	3,19	3,20	2,79	2,63	2,31	3,18	3,02	2,08	0,46	0,00	2,69	2,81	-0,12
Thüringen	0,29	0,46	0,72	0,72	0,81	1,01	1,01	1,12	0,41	0,12	0,00	0,00	0,13	0,66	0,63	0,04
Westdeutschland	25,96	26,22	26,53	26,43	24,89	25,58	24,65	26,47	30,49	32,42	19,82	6,31	1,25	25,60	26,57	-0,97

Spielerpässe zum 1. Januar 2017

DHB														Gesamt		%
	2.092	2.395	2.925	3.356	3.813	4.261	4.442	4.632	3.900	3.214	1.635	872	799	2017	2016	16-17
														38.336	36.656	4,58

Männliche Jugendliche

**Anteil der männlichen Jugendlichen in den einzelnen Jahrgängen
zum 01.01.2017**

Tabelle 23

Angaben in %

Mitgliederzahlen gemäß Passdatei Januar 2017

nach Jahrgängen:	1998	1999	2000	2001	2002	2003	2004	2005	2006	2007	2008	2009	10 u. jünger	Ges. 2017	Ges. 2016
Baden-Württemberg	55,7	55,4	47,8	53,7	51,9	44,3	42,7	46,4	49,8	59,4	62,5	100,0	100,0	49,4	50,9
Bayern	52,1	44,1	53,3	42,0	45,8	42,9	39,8	45,0	48,0	47,3	45,8	51,9	56,3	46,6	46,9
Berlin / Brandenburg	50,5	58,3	52,5	49,1	46,1	46,6	44,2	49,4	45,1	53,6	47,8	59,1	63,9	50,9	49,5
Bremen	59,7	62,8	42,4	44,5	48,4	43,4	45,9	53,5	48,8	44,0	0,0	0,0	0,0	49,1	49,9
Hamburg	54,3	49,0	45,8	47,6	44,8	46,5	40,4	42,9	51,5	46,4	49,2	45,2	33,3	46,5	46,8
Hessen	50,8	47,3	50,5	43,8	47,5	46,2	40,8	45,1	49,1	52,5	27,3	0,0	0,0	46,4	46,3
Mecklenburg-Vp.	42,9	26,7	55,0	44,0	38,2	65,5	43,2	44,8	9,5	55,6	0,0	0,0	0,0	42,6	45,2
Niedersachsen	54,6	50,7	42,2	40,8	39,9	44,4	43,3	40,8	45,5	37,6	55,6	0,0	0,0	43,6	44,1
Rheinl.-Pf./Saar	50,6	60,9	52,8	52,8	49,3	39,3	44,4	45,7	45,6	59,3	69,2	57,1	50,0	49,2	50,9
Sachsen	56,1	61,5	60,7	48,4	51,4	48,8	52,8	58,7	55,6	66,7	0,0	0,0	0,0	53,5	53,6
Sachs.-Anhalt	85,7	57,9	83,3	61,1	70,4	44,0	84,6	69,2	100,0	100,0	0,0	0,0	0,0	68,1	68,1
Schlesw.-Holstein	50,9	45,1	55,1	42,1	41,0	37,0	44,4	42,1	45,2	52,6	79,4	75,0	0,0	46,0	45,4
Thüringen	100,0	54,5	52,4	50,0	58,1	44,2	57,8	61,5	68,8	75,0	0,0	0,0	0,0	56,7	57,0
Westdeutschland	58,6	53,2	47,9	53,8	45,8	46,9	47,4	46,7	47,7	49,0	54,3	56,4	60,0	49,2	50,2
DHB 01.01.2017	54,68	52,69	49,23	48,90	46,73	45,25	44,08	46,33	48,00	49,32	49,79	54,24	61,20	48,35	48,74

Die entsprechenden Jugend-Jahrgänge im Vergleich:

DHB 2016	54,1	53,8	51,7	48,6	47,8	47,0	45,6	44,7	47,4	50,9	51,1	53,0	56,3	48,7
DHB 2015	54,7	54,3	54,4	51,4	48,9	48,0	46,8	46,6	46,4	49,4	51,4	56,7	58,6	49,7
DHB 2014	57,5	54,9	54,3	54,8	51,5	49,1	48,3	48,1	48,0	46,6	54,2	49,3	61,8	50,9
DHB 2013	58,4	57,4	54,9	54,8	54,7	52,8	50,3	50,3	50,6	50,1	52,1	54,9	62,3	53,0
DHB 2012	54,3	58,0	57,7	55,9	55,0	55,5	53,8	52,5	52,9	55,1	55,9	57,9	67,0	55,1
DHB 2011	54,8	54,8	58,7	57,9	56,0	55,4	57,0	55,1	54,4	56,5	58,2	61,8	66,8	56,4
DHB 2010	56,9	55,4	56,1	58,9	58,3	55,8	54,9	57,9	56,5	56,9	58,5	64,1	68,2	57,2
DHB 2009	57,0	57,0	56,5	57,1	59,3	58,2	56,1	56,5	57,7	57,6	61,1	59,5	66,2	57,6
DHB 2008	57,6	57,4	58,0	57,0	56,6	58,7	57,8	57,0	57,2	57,9	58,5	67,9	63,2	57,9
DHB 2007	59,1	58,5	59,9	58,8	57,7	57,3	58,6	58,5	57,7	59,1	62,6	64,3	66,3	60,0
DHB 2006	59,3	60,1	58,6	58,9	59,4	58,7	58,3	59,7	59,0	60,2	61,7	64,7	66,1	60,4
DHB 2005	59,0	60,2	60,8	59,5	60,1	60,9	60,1	59,6	61,3	63,5	63,4	64,5	67,9	61,7
DHB 2004	61,2	59,1	60,6	62,2	60,9	62,0	62,9	61,5	62,4	62,2	64,6	64,9	68,7	62,5
DHB 2003	63,8	61,7	61,0	62,0	62,6	63,0	61,2	62,9	64,0	64,0	65,7	68,7	67,6	63,5

Weibliche Jugendliche

Anteil der weiblichen Jugendlichen in den einzelnen Jahrgängen zum 01.01.2017

Tabelle 24

Angaben in %

Mitgliederzahlen gemäß Passdatei Januar 2017

nach Jahrgängen:	1998	1999	2000	2001	2002	2003	2004	2005	2006	2007	2008	2009	10 u. jünger	Ges. 2017	Ges. 2016
Baden-Württemberg	44,3	44,6	52,2	46,3	48,1	55,7	57,3	53,6	50,2	40,6	37,5	0,0	0,0	50,6	49,1
Bayern	47,9	55,9	46,7	58,0	54,2	57,1	60,2	55,0	52,0	52,7	54,2	48,1	43,8	53,4	53,1
Berlin / Brandenburg	49,5	41,7	47,5	50,9	53,9	53,4	55,8	50,6	54,9	46,4	52,2	40,9	36,1	49,1	50,5
Bremen	40,3	37,2	57,6	55,5	51,6	56,6	54,1	46,5	51,3	56,0	0,0	0,0	0,0	50,9	50,1
Hamburg	45,7	51,0	54,2	52,4	55,2	53,5	59,6	57,1	48,5	53,6	50,8	54,8	66,7	53,5	53,2
Hessen	49,2	52,7	49,5	56,2	52,5	53,8	59,2	54,9	50,9	47,5	72,7	0,0	100,0	53,6	53,7
Mecklenburg-Vp.	57,1	73,3	45,0	56,0	61,8	34,5	56,8	55,2	90,5	44,4	100,0	0,0	0,0	57,4	54,8
Niedersachsen	45,4	49,3	57,8	59,2	60,1	55,6	56,7	59,2	54,5	62,4	44,4	100,0	0,0	56,4	55,9
Rheinl.-Pf./Saar	49,4	39,1	47,2	47,2	50,7	60,7	55,6	54,3	54,4	40,7	30,8	42,9	50,0	50,8	49,1
Sachsen	43,9	38,5	39,3	51,6	48,6	51,2	47,2	41,3	44,4	33,3	0,0	0,0	0,0	46,5	46,4
Sachs.-Anhalt	14,3	42,1	16,7	38,9	29,6	56,0	15,4	30,8	0,0	0,0	0,0	0,0	0,0	31,9	31,9
Schlesw.-Holstein	49,1	54,9	44,9	57,9	59,0	63,0	55,6	57,9	54,8	47,4	20,6	25,0	0,0	54,0	54,6
Thüringen	0,0	45,5	47,6	50,0	41,9	55,8	42,2	38,5	31,3	25,0	0,0	0,0	100,0	43,3	43,0
Westdeutschland	41,4	46,8	52,1	46,2	54,2	53,1	52,6	53,3	52,3	51,0	45,7	43,6	40,0	50,8	49,8
DHB 01.01.2017	45,3	47,3	50,8	51,1	53,3	54,8	55,9	53,7	52,0	50,7	50,2	45,8	38,8	51,7	51,3

Die entsprechenden Jugend-Jahrgänge im Vergleich:

DHB 2016	45,9	46,2	48,3	51,4	52,2	53,0	54,4	55,3	52,6	49,1	48,9	47,0	43,7	51,3
DHB 2015	45,3	45,7	45,6	48,6	51,1	52,0	53,2	53,4	53,6	50,6	48,6	43,3	41,4	50,3
DHB 2014	42,5	45,1	45,7	45,2	48,5	50,9	51,7	51,9	52,0	53,4	45,8	50,7	38,2	49,1
DHB 2013	41,6	42,6	45,1	45,2	45,3	47,2	49,7	49,7	49,4	49,9	47,9	45,1	37,7	47,0
DHB 2012	45,7	42,0	42,3	44,1	45,0	44,5	46,2	47,5	47,1	44,9	44,1	42,1	33,0	44,9
DHB 2011	45,2	45,2	41,3	42,1	44,0	44,6	43,0	44,9	45,6	43,5	41,8	38,2	33,2	43,6
DHB 2010	43,1	44,6	43,9	41,1	41,7	44,2	45,1	42,1	43,5	43,1	41,5	35,9	31,8	42,8
DHB 2009	43,0	43,0	43,5	42,9	40,7	41,8	43,9	43,5	42,3	42,4	38,9	40,5	33,8	42,4
DHB 2008	42,4	42,6	42,0	43,0	43,4	41,3	42,2	43,0	42,8	42,1	41,5	32,1	36,8	42,1
DHB 2007	40,9	41,5	40,1	41,2	42,3	42,7	41,4	41,5	42,3	40,9	37,4	35,7	33,7	40,0
DHB 2006	40,7	39,9	41,4	41,1	40,6	41,3	41,7	40,3	41,0	39,8	38,3	35,3	33,9	39,6
DHB 2005	41,0	39,8	39,2	40,5	39,9	39,1	39,9	40,4	38,7	36,5	36,6	35,5	32,1	38,3
DHB 2004	38,8	40,9	39,4	37,8	39,1	38,0	37,1	38,5	37,6	37,8	35,4	35,1	31,3	37,5
DHB 2003	36,2	38,3	39,0	38,0	37,4	37,1	38,8	37,1		36,1	34,4	31,3	32,4	36,5

**Die jugendmitgliederstärksten
Vereine im Jahr 2017**

Erfasste Jahrgänge 1998 - 2005

Mitgliederzahlen gemäß Passdatei (**1. Sept. 2016**) NICHT zum heutigen Datum!
zur Berechnung der **Jugend-Passbeiträge für das Jahr 2017**

Platz 2017	Platz 2016	Verein	Männliche Jugendliche	Weibliche Jugendliche	gesamt 2017	gesamt 2016*	Veränd. %
1.	2.	Harvestehuder THC	144	183	327	331	-1,21
2.	4.	Düsseldorfer HC	168	158	326	311	4,82
3.	5.	Großflottbeker THGC	162	159	321	291	10,31
4.	1.	Club an der Alster	176	143	319	341	-6,45
5.	3.	UHC Hamburg	153	152	305	325	-6,15
6.	7.	Crefelder HTC	186	115	301	270	11,48
7.	9.	SV Bergstedt	87	211	298	259	15,06
8.	6.	SC Frankfurt 1880	133	151	284	273	4,03
9.	10.	Zehlend. Wespen	115	148	263	257	2,33
10.	8.	Berliner HC	117	144	261	260	0,38
11.	12.	Rot-Weiss Köln	126	129	255	253	0,79
12.	13.	Hamburger Polo Club	113	138	251	239	5,02
13.	15.	Mannheimer HC	123	127	250	231	8,23
14.	11.	Klipper THC Hamburg	114	128	242	256	-5,47
15.	14.	TC Blau-Weiss	155	84	239	234	2,14
16.	19.	TuS Lichterfelde	127	104	231	205	12,68
17.	19.	RTHC Leverkusen	91	138	229	205	11,71

18.	17.	Uhlenhorst Mülheim	108	113	221	215	2,79
19.	21.	Blau-Weiß Köln	107	112	219	202	8,42
20.	20.	Schwarz-Weiß Köln	111	105	216	203	6,40
21.	18.	HTC Stgt. Kickers	116	99	215	206	4,37
22.	neu	Berliner SC	113	94	207	neu	
23.	neu	DTV Hannover	80	121	201	neu	
24.	neu	TuS Obermenzing	99	101	200	neu	
24.	neu	Potsdamer SU	99	101	200	neu	

* 2016 zum Vergleich:

Mitgliederzahlen gemäß Passdatei (1. Sept. 2015)

zur Berechnung der Jugend-Passbeiträge für das Jahr 2016

**Welche Vereine hatten im Jahr 2016
die meisten Jugendmannschaften Feld**

Platz 2016	Platz 2015	Verein	Feldhockey 2016	Feldhockey 2015	Veränd. %
1.	6.	Uhlenhorster HC	41	34	20,6
2.	1.	Zehlendorfer Wespen	40	40	0,0
2.	2.	SC Frankfurt 1880	40	39	2,6
4.	3.	TC Blau-Weiss Berlin	37	38	-2,6
4.	5.	Düsseldorfer HC	37	36	2,8
6.	3.	Großflottbeker THGC	36	38	-5,3
7.	8.	Klipper THC	33	32	3,1
8.	6.	Berliner HC	32	34	-5,9
9.	11.	Mannheimer HC	31	30	3,3
9.	19.	SV Bergstedt	31	26	19,2
9.	11.	Club an der Alster	31	30	3,3
12.	27.	ESV München	30	23	30,4
13.	15.	Rot-Weiss Köln	29	28	3,6
14.	11.	HTC Stuttgarter Kickers	29	30	-3,3
14.	11.	Berliner SC	29	30	-3,3
16.	16.	Wiesbadener THC	27	27	0,0
17.	22.	Uhlenhorst Mülheim	26	25	4,0
17.	22.	SC Charlottenburg	26	25	4,0
17.	19.	Münchner SC	26	26	0,0
17.	neu	MTV Kronberg	26	neu	
17.	9.	ASV München	26	31	-16,1
22.	16.	TuS Lichterfelde	25	27	-7,4
22.	19.	Marienburger SC	25	26	-3,8
24.	neu	TSG Pasing München	24	neu	
24.	32.	Hamburger Polo Club	24	21	14,3
24.	22.	HC Wacker München	24	25	-4,0
24.	16.	Blau-Weiß Köln	24	27	-11,1
28.	neu	TB Erlangen	23	neu	
28.	40.	RTHC Leverkusen	23	20	15,0
28.	27.	Nürnberger HTC	23	23	0,0
31.	40.	THC Berg. Gladbach	22	20	10,0
31.	22.	SG Rotation Prenzlauer Berg	22	25	-12,0
31.	neu	Kahlenberger HTC	22	neu	
31.	26.	HG Nürnberg	22	24	-8,3
31.	neu	DTV Hannover	22	neu	
31.	40.	DSD Düsseldorf	22	20	10,0
31.	31.	1. Hanauer THC	22	22	0,0
38.	neu	TG Heimfeld	21	neu	

38.	27.	HC Ludwigsburg	21	23	-8,7
38.	neu	DSV Hannover 78	21	neu	
38.	32.	DHC Hannover	21	21	0,0
38.	neu	Bremer HC	21	neu	
38.	27.	Altona Bahrenfeld	21	23	-8,7
44.	neu	TTK Sachsenwald	20	neu	
44.	neu	THK Rissen	20	neu	
44.	neu	SV Berliner Bären	20	neu	
44.	neu	Steglitzer TK	20	neu	
44.	40.	Schwarz-Weiß Neuss	20	20	
44.	neu	Rüsselsheimer RK	20	neu	
44.	neu	Potsdamer SU	20	neu	
44.	neu	Gladbacher HTC	20	neu	
44.	neu	Crefelder SV	20	neu	
44.	neu	Bonner THV	20	neu	

07. Mär 17

Statistikbericht 2017

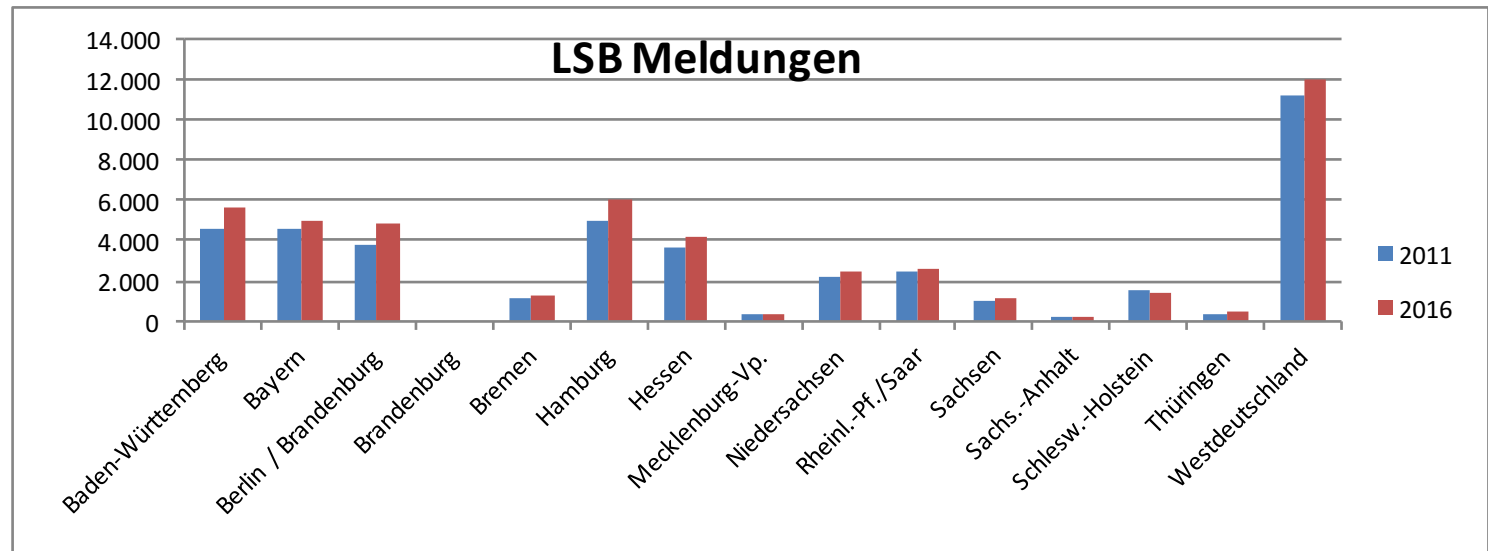
Jugendliche bis 18 Jahre

Vergleich der Mitgliederentwicklung in den letzten fünf Jahren auf Basis der LSB-Meldezahlen und der Spielerpässe

Tabelle 28

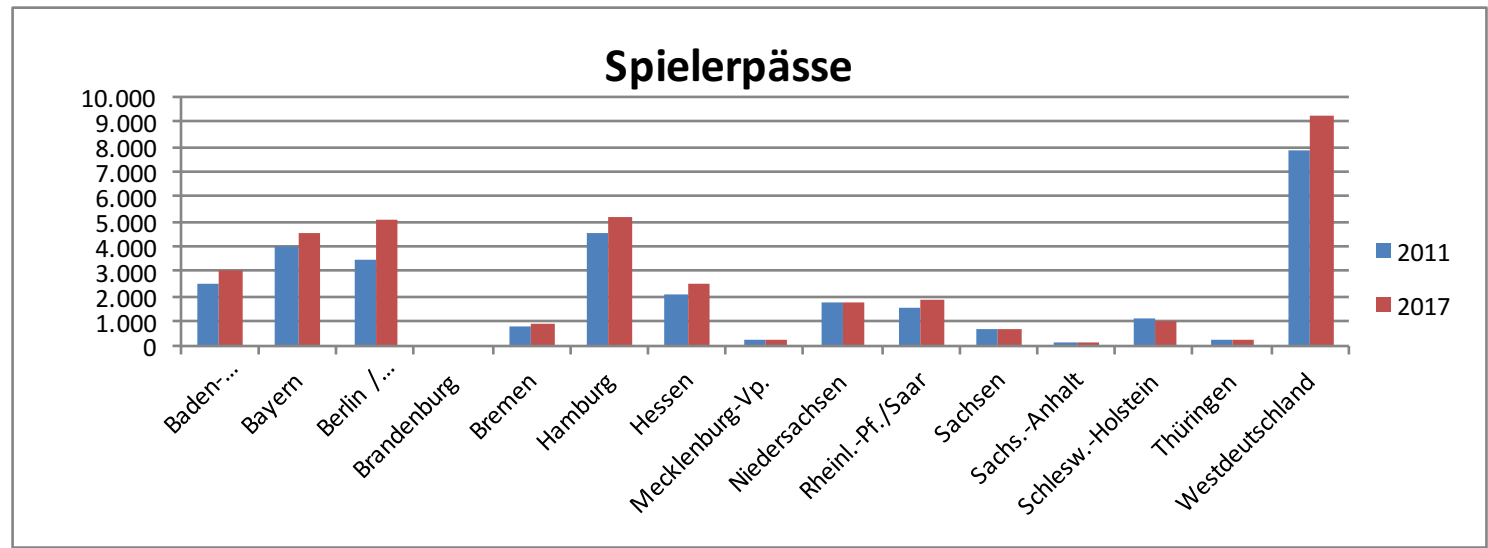
LSB Meldezahlen

	2011	2016
Baden-Württemberg	4.597	5.606
Bayern	4.635	4.990
Berlin / Brandenburg	3.744	4.898
Brandenburg		
Bremen	1.181	1.290
Hamburg	4.996	6.059
Hessen	3.701	4.197
Mecklenburg-Vp.	311	358
Niedersachsen	2.213	2.497
Rheinl.-Pf./Saar	2.526	2.630
Sachsen	1.018	1.124
Sachs.-Anhalt	218	216
Schlesw.-Holstein	1.535	1.365
Thüringen	344	426
Westdeutschland	11.215	12.052
gesamt:	42.234	47.708



Spielerpässe

	2011	2017
Baden-Württemberg	2.451	3.082
Bayern	4.019	4.495
Berlin / Brandenburg	3.414	5.058
Brandenburg		
Bremen	757	893
Hamburg	4.511	5.198
Hessen	2.095	2.484
Mecklenburg-Vp.	237	221
Niedersachsen	1.713	1.718
Rheinl.-Pf./Saar	1.519	1.805
Sachsen	634	654
Sachs.-Anhalt	150	137
Schlesw.-Holstein	1.158	980
Thüringen	279	248
Westdeutschland	7.879	9.271
gesamt:	30.816	36.244



LSB-Zahlen 2016

ID	Landesverband	Alter:	0 - 6		7 - 14		15 - 18		Summe		
			m	w	m	w	m	w			
71	Baden-Württemberg		290	188	1953	1752	776	647	5606	Baden-Württemberg	5.606
72	Bayern		166	120	1739	1773	578	614	4990	Bayern	4.990
11	Berlin • Brandenburg		238	147	1692	1755	580	486	4898	Berlin / Brandenburg	4.898
31	Bremen		56	41	399	451	182	161	1290	Bremen	1.290
32	Hamburg		232	172	2045	2256	659	695	6059	Hamburg	6.059
73	Hessen		293	179	1383	1487	421	434	4197	Hessen	4.197
13	Mecklenburg-Vorp.		20	6	103	138	43	48	358	Mecklenburg-Vp.	358
33	Niedersachsen		105	76	765	941	294	316	2497	Niedersachsen	2.497
74	Rheinland-Pfalz/Saar		124	84	873	874	377	298	2630	Rheinl.-Pf./Saar	2.630
34	Schleswig-Holstein		48	37	448	499	190	143	1365	Sachsen	1.365
14	Sachsen		48	32	467	370	120	87	1124	Sachs.-Anhalt	1.124
15	Sachsen-Anhalt		7	2	96	46	45	20	216	Schlesw.-Holstein	216
16	Thüringen		26	12	166	128	49	45	426	Thüringen	426
50	Westdeutschland		812	528	4120	4085	1383	1124	12052	Westdeutschland	12.052
	SUMMEN:		2465	1624	16249	16555	5697	5118	47708		47.708